

# 课时设计 《笔歌墨舞——用中国画记录生活》



## 八年级上册第一课《笔墨千秋》

备课人：刘婉丽 郭璐 阎璐琪 廖超璠  
徐老师

上课人：刘婉丽



重点：了解中国画的笔墨特点和意境的表现形式。

难点：动手创作一幅中国画。



教学准备：课件、《清明上河图》图册、分组资料、国画工具等，5人为一小组，分成6组，选出小组长。

岳阳市第十九中学  
刘婉丽



笔歌墨舞——用中国画记录生活

始

## 欣赏·思考

---

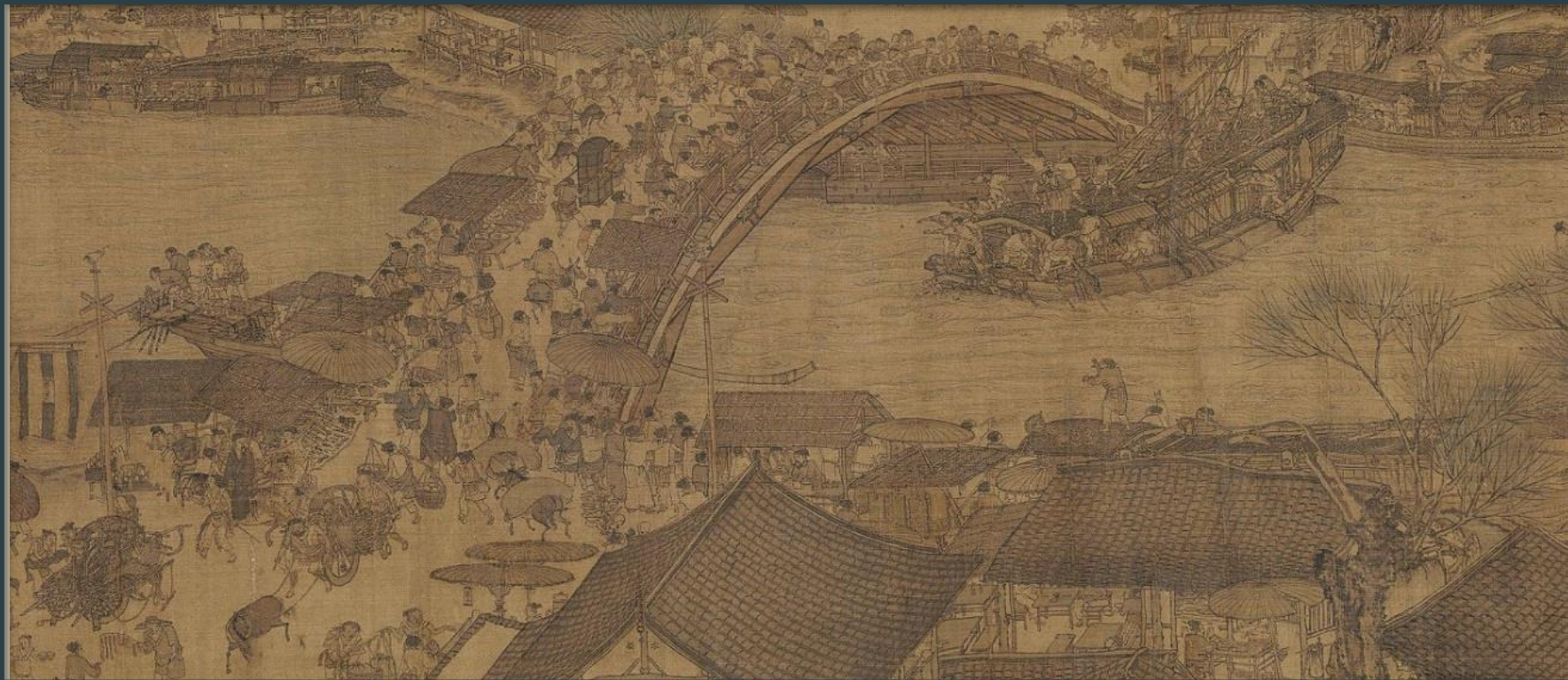


这条vlog拍摄了有关什么的内容？

现代人们用vlog来记录生活，在古代的人是怎样记录的呢？



以前的生活



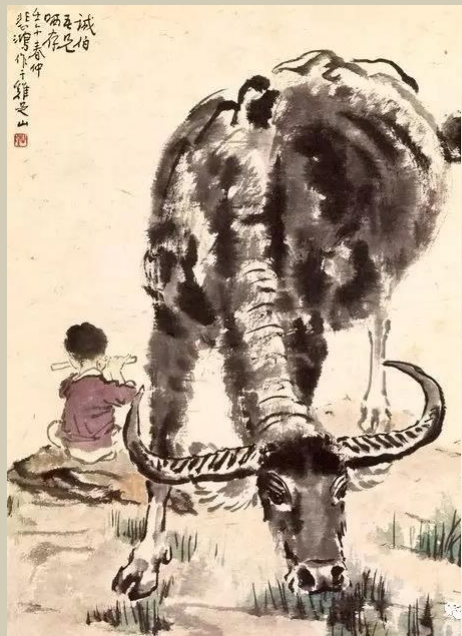
思考：1、汴京的城市面貌。2、人们的生活状况。

《[清明上河图](#)》风俗画  
张择端（北宋）



墨点无多泪点多，山河仍是旧山河。

《游鱼图》大写意花鸟画  
朱耷（清代）



《牧童短笛》写意  
徐悲鸿



《红樱桃》大写意  
齐白石



《蛙》大写意  
齐白石

# 我们的生活

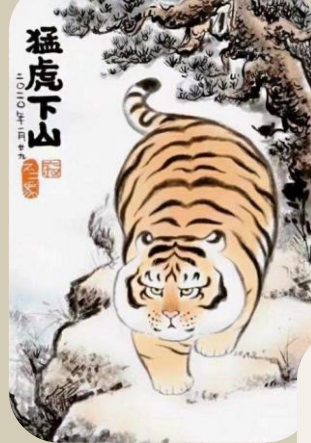




绿植区



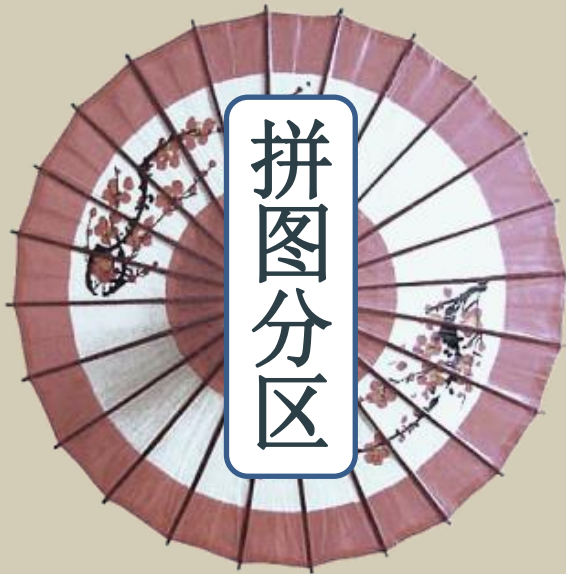
萌宠区



人物区



美食区



美景区



物件区





# 示范

- 1、画荔枝的步骤是什么？
- 2、怎么调出 笔尖深 笔肚浅 的墨色变化？
- 3、动手画一颗荔枝。



# 笔歌墨舞——中国画与生活画展

组别	题字
绿植区	保护环境 人人有贵-----
美食区	民以食为天、健康饮食-----
美景区	世界那么大，我想去看看、环保-----
萌宠区	猫狗双全，人生赢家、保护动物-----
人物区	精英荟萃，齐聚一堂好好学习 天天向上-----
物件区	惜物，爱物-----

作品要求：

- 1、从生活出发，画一幅最能体现本区特色的中国画。
- 2、画完后记得**题字**和**盖章**哦。

布展要求：

- 1、展品在自己区域内展示。
- 2、请同学们自己动手布置本区展台（每区桌面中间），确保展品得到最佳展示。

时间：20分钟 

组别	图例与绘画步骤	展示区
绿植区	团扇	团扇架
美食区	圆形卡宣纸	大圆卡纸
美景区	卡宣纸	画轴展示
萌宠区	团扇	格子木架
人物区	彩卡书签	笔挂架
物件区	彩卡书签	笔挂架



中国画离我们不远

## 中国画在生活中的运用



你们还可以想到其他方面吗？

感谢  
倾听



生活是美的本质。